

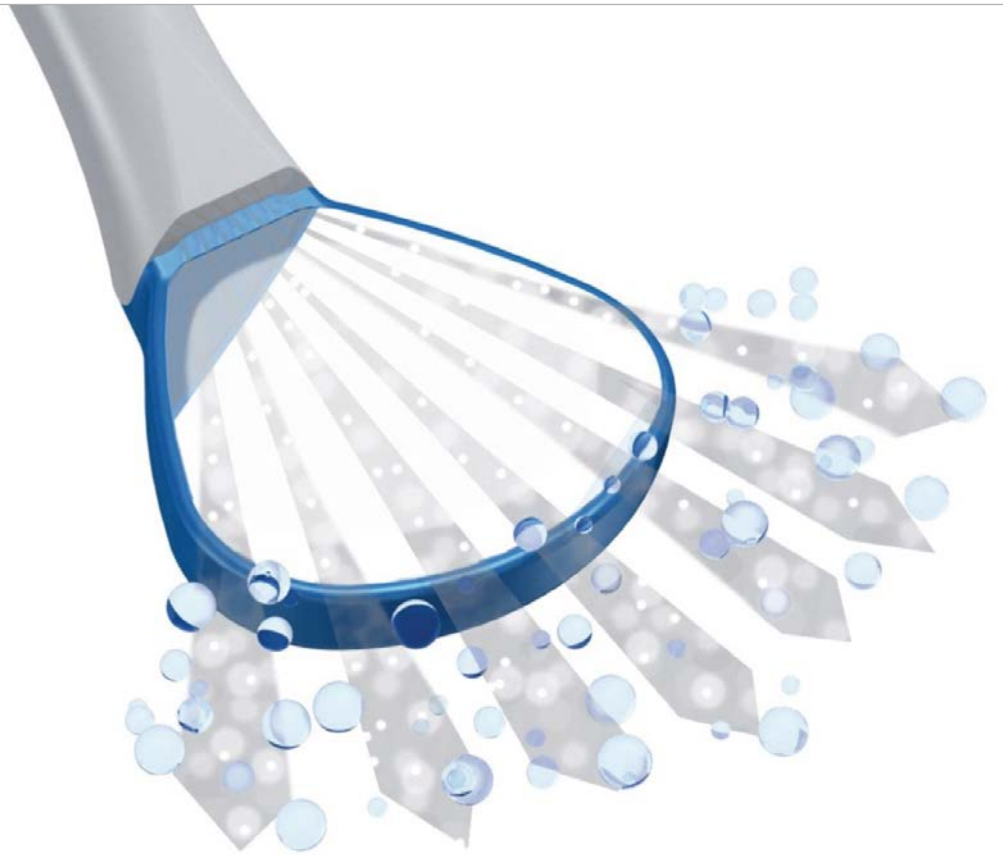
Yirro+

ultimate clear vision

エア噴射式表面反射デンタルミラー

Yirro-plus®
[イーロ・プラス]

Yirro-plusミラー



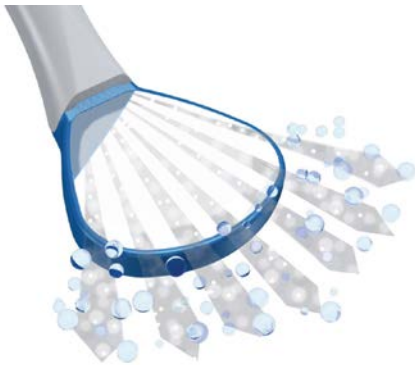
PENTRON®
JAPAN INC. 

Comfortable Yirro-plus[®]

使いやすさと快適性を求めて

[イーロ・プラス]

「Yirro-plus ミラー」は、ミラー表面へ放射状にエアーを噴射し、ミラー表面をクリアな状態にするセルフクリーニングミラーシステムです。



- ミラー表面へ効率的にエアーを噴射することで、患者の呼気による曇りや、水滴の付着を防ぎ、つねにクリアな視界を維持
- ミラーヘッドには独自の HR(High Reflectivity/ 高反射率) ミラーを採用 (フロントサーフェイスタイプ)
- 軽量化を追求し、長時間にわたる術者の疲労感を軽減
※ハンドル部重量：14.2g (ミラーヘッド no.2 装着 / エアーホース非装着時)

～クリアな視界～



Movie

まずは「Yirro-plus ミラー」による視界を、ぜひご確認ください



左 QR コードをスマートフォンのバーコード読み取り機能をご利用いただくことで「Yirro-plus ミラー」のデモムービー (Youtube 動画) をご覧いただけます。バーコード読み取り機能については各携帯端末の取扱説明書をご覧ください (インターネット環境によっては、パケット通信料がかかる場合がございますこと、ご了承ください)。

診療時における患者の呼気によるミラーの曇りや、タービンからの注水による水滴の付着は、術者の視界を妨げる大きなストレスとなります。「Yirro-plus ミラー」(上写真右)は、ミラーハンドルの先端部からミラー表面全体へ放射状にエアーを噴射することで、曇りや水滴の付着を防止しクリアな視界を術者へ伝達します。

～明るく鮮明な術野～



ミラー表面には高い反射率を発揮する多層誘電体コーティング (multilayer dielectric coating) 処理を施し、明るく鮮明な術野を視認することができます。また、表面反射 (フロントサーフェイスタイプ) なので、特にマイクロスコープ下の治療における二重像 (ゴースト) も生じません。

※ミラー表面の傷やシミの付着を防ぐため、オートクレーブ滅菌時は、必ず専用の保護カバー「no-SPOT オートクレーブ キャップ」を装着してください。

～ユニークな着脱式ミラーヘッド～

ミラーヘッド部はエアアの噴射効率を考慮した扇型。症例により3種類のサイズをご用意しています。



ミラーヘッド no.0
ミラー部 幅 : 13.0mm
長さ : 16.4mm



ミラーヘッド no.2
ミラー部 幅 : 18.2mm
長さ : 16.8mm



ミラーヘッド no.2XL
ミラー部 幅 : 19.0mm
長さ : 29.9mm

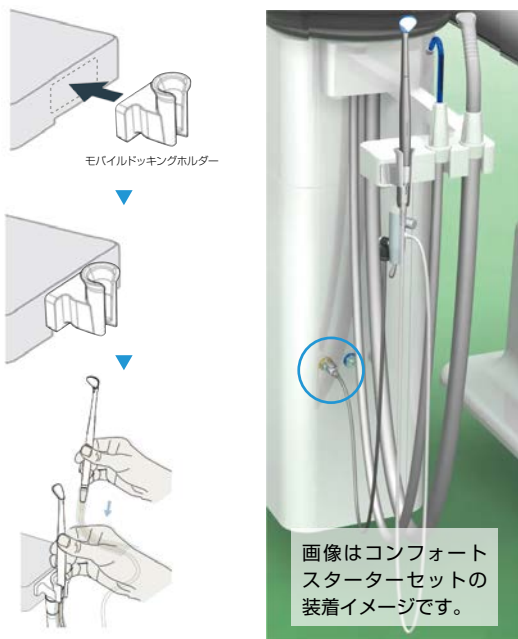
～軽くて持ちやすいミラーハンドル～

ミラーハンドル部は、軽さはもちろんのこと、持ちやすさと重量バランスを考慮した設計です。エアアホース取付部にはマグネット式を採用し、術中のミラー交換も簡単かつスピーディーに行うことができます。



～接続～

付属のモバイルドッキングホルダーをアシスタントテーブル等に貼り付けてから、ミラーハンドルをセットします。歯科用ユニットのエアア接続口と、本品のエアアホースを市販のワンタッチジョイントコネクターを用いて接続します。



エアア接続口が無い場合は、ユニットメーカーにご確認頂き
エアア配管の分岐作業等をおこなってください。

～オートクレーブ滅菌対応～

ミラーヘッド部及びミラーハンドル部はオートクレーブ滅菌 (125℃, 15分) が可能です。ヘッド部とハンドル部を取り外して洗浄、滅菌処理ができるので、衛生的にご使用いただけます。

クリーニング用アクセサリ

noSPOT オートクレーブ キャップ



オートクレーブ滅菌時にミラーヘッド部に装着する保護キャップです。ミラー表面の傷を防止するだけでなく、乾燥工程におけるシミの付着も防ぐことができます。

クリーニングボックス



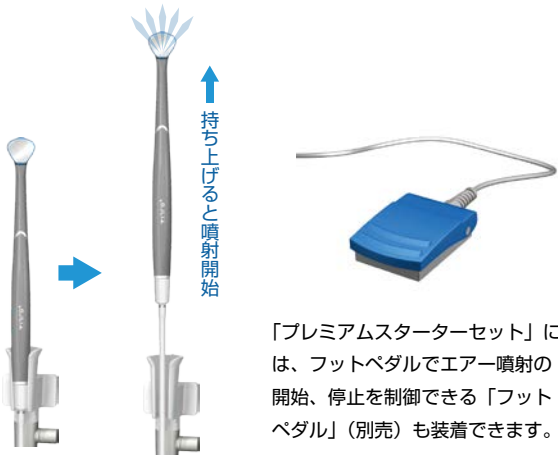
一度に6本までのミラーヘッドを装着して同時に滅菌処理できるスタンドです。

～2種類のシステムをご用意～

プレミアム スターターセット



ハンドル部をユニバーサルドッキング部から持ちあげると自動的にエアの噴射を開始。



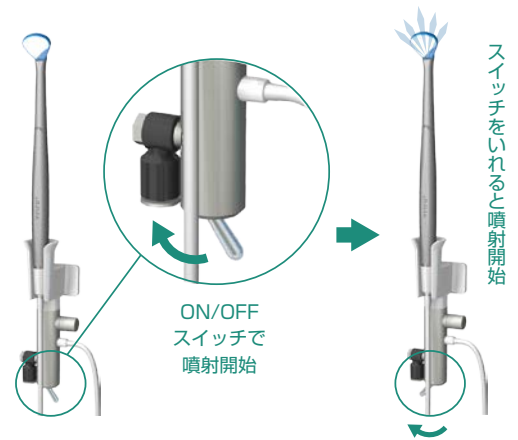
「プレミアムスターターセット」には、フットペダルでエア噴射の開始、停止を制御できる「フットペダル」(別売)も装着できます。

プレミアム スターターセットの使用には、電源コンセントと、歯科用ユニットのエア接続口等によるエア供給が必要です。

コンフォート スターターセット



ON/OFF スイッチによるマニュアル操作で噴射を開始。



コンフォート スターターセットの使用には、歯科用ユニットのエア接続口等によるエア供給が必要です。

スターターセット内容

本体	1個
ミラーヘッド no.0	2本
ミラーヘッド no.2	2本
ミラーハンドル	4本
クリーニングボックス	1個
noSPOT オートクレープ キャップ	4個

別売アクセサリ

ミラーヘッド no.0 (6本入)
ミラーヘッド no.2 (6本入)
ミラーヘッド no.2XL (3本入) no.2XL 用 noSPOT オートクレープ キャップ 3 個付属
ミラーハンドル (6本入)
noSPOT オートクレープ キャップ (6個入) no.0 および no.2 専用です。no.2XL は製品付属品をご使用ください
クリーニングボックス
フットペダル Yipro-plus ミラー (プレミアム) 専用です。

デスクトップ ドッキングホルダー

L型のユニット取付用ホルダーです。標準添付されているユニバーサルドッキングホルダーを設置できない場合のオプション部品です

<本製品の取付に関して>

(ご購入前に必ずご確認ください)

本品は、院内のエアークリーナーを通じた清潔な圧縮エア(治療用ユニットの3ウェイシリンジ供給用の圧縮エア)[圧力:3~6bar]の供給が必要となります。本品を設置する際は、事前に院内のエア配管を専門とする業者の方にご相談いただき、エア配管の分岐作業および、本品のエアホースの径に合ったワンタッチジョイント コネクターをご準備ください。また、本品の取付は、専門の施工業者の方に委託して行ってください(弊社では本品におけるエア配管分岐作業、設置作業はお取り扱いしておりませんこと、なにとぞご了承ください)。

ご使用の際は製品添付文書を必ずご確認ください。
一般医療機器 機械器具 25 医療用鏡 歯鏡 (31776000)
届出番号: 13B2X00022000099 号

2022-05

